



## **PLEC DE CONDICIONS TÈCNiques PER A LA LICITACIÓ DEL SERVEI DE NETEJA I CONTROL DE PLAGUES PER A LA SEU DE LA UNED UBICADA A L'AVINGUDA RIO DE JANEIRO 56 DE BARCELONA**

## ÍNDEX

1)	<b>INTRODUCCIÓ I OBJECTE DEL DOCUMENT</b> .....	3
2)	<b>ENTESA DE LA SITUACIÓ</b> .....	4
3)	<b>REQUERIMENTS TÈCNICS</b> .....	5
A)	<b>REQUERIMENTS DEL SERVEI DE NETEJA</b> .....	5
i)	Personal assignat al centre.....	5
ii)	Horari laboral del personal de neteja.....	5
iii)	Abast del servei.....	6
iv)	Planning del servei.....	6
B)	<b>REQUERIMENTS DEL SERVEI DE CONTROL DE PLAGUES</b> .....	10
C)	<b>MAQUINARIA, MATERIAL I CONSUMIBLES</b> .....	11
D)	<b>SUPERVISIÓ, INSPECCIÓ DEL SERVEI I PROTOCOL DE COMUNICACIÓ</b> .....	11
E)	<b>SEGURETAT I HIGIENE</b> .....	11
F)	<b>MEDI AMBIENT</b> .....	12

## 1) INTRODUCCIÓ I OBJECTE DEL DOCUMENT

La Universitat Nacional d'Educació a Distància (UNED) és una universitat pública espanyola d'àmbit estatal. Es tracta d'una universitat relativament jove, que comença les seves activitats acadèmiques el 1973.

La UNED compta amb una extensa xarxa de centres associats que permeten a l'estudiant acostar-se a un centre universitari, consultar amb el seu professor tutor, realitzar els seus exàmens, i accedir a serveis informàtics i bibliotecaris. En l'actualitat la UNED posseeix 60 centres associats en Espanya.

L'objecte d'aquest plec és la definició de les condicions tècniques particulars que regiran la contractació del servei de neteja i control de plagues per a la seu de la UNED ubicada a l'avinguda Rio de Janeiro 56 de Barcelona.

## 2) ENTESA DE LA SITUACIÓ

A la ciutat de Barcelona, el centre associat de la UNED té les següents característiques:

- **Planta baixa:** 872 m<sup>2</sup> útils repartits entre la biblioteca, punt d'informació, banys i diferents despatxos.
- **Planta primera:** 480 m<sup>2</sup> útils repartits entre 4 aules, 2 seminaris i els banys.
- **Planta segona:** 482 m<sup>2</sup> útils repartits entre 3 aules, 2 laboratoris i els banys.
- **Planta tercera:** 481 m<sup>2</sup> útils repartits entre 7 despatxos, un office i diferents tipologies de sales, així com un arxiu i els banys.



Actualment el servei de neteja es desenvolupa de dilluns a divendres amb un reforç puntual durant els períodes d'exàmens. El control de plagues es realitza de forma trimestral.

### 3) REQUERIMENTS TÈCNICS

#### a) Requeriments del servei de neteja

##### i) Personal assignat al centre

Actualment hi ha dues persones assignades al centre:

- Netejadora 1
- Netejadora 2

Les condicions contractuals d'aquestes dues persones són les següents:

CATEGORIA	ANTIGUITAT	TIPOLOGIA DE CONTRACTE	PRIMAS	JORNADA SETMANAL
Netejadora 1	03/09/2012	501	NO	30 h
Netejadora 2	25/05/2015	501	NO	20 h
				50 h

A l'oferta s'haurà d'indicar la tipologia de contracte laboral que tindran les persones assignades al centre.

Les persones fixes al centre hauran de tenir el mateix ingrés tots els mesos. Pel que les hores extraordinàries de les setmanes d'exàmens estaran repartides homogèniament en els dotze mesos.

##### ii) Horari laboral del personal de neteja

Setmanes d'activitat normal: (de dilluns a divendres)

- Netejadora 1: 6h-10h.
- Netejadora 2: 6h-10h.
- Netejadora 1: 13h-15h.

Setmanes d'exàmens: (de dilluns a divendres)

- Netejadora 1: 6h-10h.
- Netejadora 2: 6h-10h.
- Netejadora 1: 14h-16:30h.
- Netejadora 2: 14h-16:30h.

Dissabtes, si és el cas:

- Netejadora 1: 6:30h-10h.
- Netejadora 2: 6:30h-10h

Dissabtes tarda, si és el cas:

- Netejadora 1: 14h-16:30h.
- Netejadora 2: 14h-16:30h

Anualment hi han un total de 6 setmanes d'exàmens. S'adjunta calendari acadèmic a l'annex 1.

### iii) Abast del servei

El servei de neteja que s'haurà de contemplar dins la seva oferta és el següent:

- Manteniment en òptimes condicions dels banys, cuina, menjador, aules, despatxos, biblioteca, etc,... ,en setmanes d'activitat normal i en setmanes d'exàmens.
- Neteja mensual de vidres interiors
- Neteja bianual dels vidres de façana
- Abrillantat anual de paviment d'entrada

Es fan entrega els plànols de distribució de cadascuna de les plantes en l'annex 2 d'aquest document.

S'haurà d'incloure dins la proposta tècnica, el següent:

- Planning de neteja del centre en setmanes normals i d'exàmens.
- Programació de tasques específiques ( neteges en alçada, vidres interiors i de façana,...)
- Metodologia de neteja de cadascuna de les tasques
- Llistat de productes que s'utilitzaran ( indispensable productes ecològics)
- Proposta de posta en marxa dels serveis
- Protocols de comunicació i equip assignat al projecte.

### iv) Planning del servei

Servei a realitzar en setmanes normals:

- Aules i laboratoris:
  - o Passar la mopa pels paviments diàriament
  - o Desempolsar el mobiliari i equips audiovisuals i informàtics dos cops per setmana.
  - o Neteja humida de taules un cop per setmana.
  - o Fregat dels paviments dos cops per setmana.
  - o Neteja de ditades dels vidres de les portes d' entrada diàriament.
  - o Neteja de pissarres.

- Oficines, despatxos, sales de reunions i seminaris:
  - o Passar la mopa pels paviments diàriament
  - o Desempolsar el mobiliari dos cops per setmana.
  - o Desempolsat d' equips informàtics i fotocopiadores dos cops per setmana.
  - o Fregat dels paviments dos cops per setmana.
  - o Neteja de ditades dels vidres de les portes d' entrada diàriament.
  
- Biblioteca
  - o Passar la mopa pels paviments diàriament
  - o Desempolsar el mobiliari dos cops per setmana.
  - o Desempolsat prestatgeria de forma rotativa.
  - o Desempolsat d' equips informàtics i fotocopiadores dos cops per setmana.
  - o Neteja humida de taules un cop per setmana.
  - o Fregat dels paviments dos cops per setmana.
  - o Neteja de ditades dels vidres de les portes d' entrada diàriament.
  
- Recepció
  - o Passar la mopa pels paviments diàriament
  - o Desempolsar el mobiliari dos cops per setmana.
  - o Desempolsat d' equips informàtics i fotocopiadores dos cops per setmana.
  - o Fregat dels paviments tres cops per setmana.
  - o Neteja de ditades dels vidres de les portes d' entrada diàriament.
  
- Escales
  - o Passar la mopa pels paviments diàriament
  - o Desempolsar de barana un cop per setmana.
  - o Fregat dels paviments dos cops per setmana.
  
- Passadissos i distribuïdors
  - o Passar la mopa pels paviments diàriament
  - o Fregat dels paviments dos cops per setmana.
  - o Desempolsat d' extintors un cop per setmana.
  
- Ascensor
  - o Passar la mopa pels paviments diàriament
  - o Fregat dels paviments dos cops per setmana.
  - o Neteja de la cabina interior diàriament.
  - o Abrillantat porta per part exterior setmanalment.
  
- Lavabos
  - o Neteja i desinfecció dels inodors i urinaris diàriament.

- Buidat de papereres diàriament.
  - Neteja de aixeteria i pica rentamans.
  - Neteja de miralls diàriament.
  - Fregat de paviment diàriament.
  - Reposició de consumibles higiènics diàriament.
  - Neteja de ditades de portes setmanalment.
  - Neteja de parets mensualment.
- Office
    - Neteja i desinfecció de taules i superfícies diàriament.
    - Buidat de papereres diàriament.
    - Neteja de aixeteria i pica diàriament.
    - Neteja de microones diàriament.
    - Fregat de paviment diàriament.
    - Reposició de consumibles diàriament.
    - Neteja de ditades de portes, poms i nances.
    - Neteja de parets mensualment.

Servei a realitzar en setmanes d'exàmens:

- Aules i laboratoris
  - Passar la mopa pels paviments diàriament
  - Desempolsar el mobiliari i equips audiovisuals i informàtics tres cops per setmana.
  - Neteja humida de taules tres cops per setmana.
  - Fregat dels paviments diàriament.
  - Neteja de ditades dels vidres de les portes d' entrada diàriament.
  - Neteja de pissarres.
- Oficines, despatxos, sales de reunions i seminaris
  - Passar la mopa pels paviments diàriament
  - Desempolsar el mobiliari dos cops per setmana.
  - Desempolsat d' equips informàtics i fotocopiadores dos cops per setmana.
  - Fregat dels paviments dos cops per setmana.
  - Neteja de ditades dels vidres de les portes d' entrada diàriament.
- Biblioteca
  - Passar la mopa pels paviments diàriament
  - Desempolsar el mobiliari dos cops per setmana.
  - Desempolsat prestatgeria de forma rotativa.
  - Desempolsat d' equips informàtics i fotocopiadores dos cops per setmana.
  - Neteja humida de taules un cop per setmana.



- Fregat dels paviments diàriament.
- Neteja de ditades dels vidres de les portes d' entrada diàriament.
- Recepció i zona d' accés
  - Passar la mopa pels paviments diàriament
  - Desempolsar el mobiliari dos cops per setmana.
  - Desempolsat d' equips informàtics i fotocopiadores dos cops per setmana.
  - Fregat dels paviments diàriament.
  - Neteja de ditades dels vidres de les portes d' entrada diàriament
- Escales
  - Passar la mopa pels paviments diàriament
  - Desempolsar de barana un cop per setmana.
  - Fregat dels paviments tres cops per setmana.
- Passadissos i distribuïdors
  - Passar la mopa pels paviments diàriament
  - Fregat dels paviments tres cops per setmana.
  - Desempolsat d' extintors un cop per setmana.
- Ascensor
  - Passar la mopa pels paviments diàriament
  - Fregat dels paviments diàriament.
  - Neteja de la cabina interior diàriament.
  - Abrillantat porta per part exterior setmanalment.
- Lavabos (2 vegades al dia mínim)
  - Neteja i desinfecció dels inodors i urinaris diàriament.
  - Buidat de papereres diàriament.
  - Neteja de aixeteria i pica rentamans.
  - Neteja de miralls diàriament.
  - Fregat de paviment diàriament.
  - Reposició de consumibles higiènics diàriament.
  - Neteja de ditades de portes setmanalment.
  - Neteja de parets mensualment.
- Office
  - Neteja i desinfecció de taules i superfícies diàriament.
  - Buidat de papereres diàriament.
  - Neteja de aixeteria i pica diàriament.
  - Neteja de microones diàriament.
  - Fregat de paviment diàriament.
  - Reposició de consumibles diàriament.
  - Neteja de ditades de portes, poms i nances.

- Neteja de parets mensualment.

### Neteja de vidres

- Neteja de vidres interiors
  - Mensualment es procedirà a la neteja de vidres de:
    - Portes d' entrada edifici (interior i exterior).
    - Portes d' oficines i despatxos.
    - Finestres interiors de les aules.
    - Vidres de separació de dependències.
    - Vidres interiors biblioteca.
- Neteja de vidres exteriors façana
  - Mensualment es procedirà a la neteja de vidres de:
    - Lateral planta baixa (zona entrada) MILLORA
  - Semestralment es procedirà a la neteja de vidres de:
    - Finestres interiors i exteriors de tota la façana del edifici.

### Abrillantat de paviments

- Anualment es procedirà al abrillantat-cristal·litzat del paviment de la recepció i distribuïdors confrontats de la planta baixa.

## b) Requeriments del servei de control de plagues

### i) Abast del servei

El servei de DDD ( desinfecció, desinsectació i desratització) haurà de ser de revisió trimestral.

S'ha d'indicar en la proposta el nombre d'elements de control que tindrà a l'edifici, així com els principals elements que es pensen combatre.

S'haurà de definir una pla d'acció que garanteixi un servei per controlar i eliminar organismes contaminants, com poden ser la gran varietat d'insectes ( escarabats, formigues, mosques, abelles,...) i rosegadors de diferents tipus.

Tots els productes que es proposin pel servei hauran d'estar homologats i registrats pel Ministeri d'Indústria, Sanitat o Agricultura.

S'haurà de realitzar una proposta sobre plànol de la col·locació de trampes en els llocs on consideri més adequat.

### **c) Maquinaria, material i consumibles**

El preu del contracte inclou la despesa derivada de la inversió de maquinària, així com la despesa de tots els productes, elements de suport i consumibles necessaris. L'adjudicatari aportarà la documentació que acrediti que els elements compleixen amb la legislació vigent en matèria de prevenció de riscos laborals.

Els productes de neteja i desinfecció han de ser de provada eficàcia, adequats pels treballs a realitzar i han de complir amb la normativa sobre envasat, etiquetatge, transport i medi ambient, es per aquest motiu que s'hauran d'aportar les fitxes tècniques de tots els productes i consumibles que estigui previst utilitzar.

La recollida d'escombraries s'ha d'ajustar al sistema de recollida de la UNED i és obligació del contractista abocar les deixalles dins dels contenidors existents a tal efecte, tancades en bosses de plàstic homologades, tal com exigeixen les ordenances municipals corresponents.

L'empresa contractista s'ha de comprometre a realitzar el servei de neteja dels centres sense malmetre l'entorn i respectant la normativa de medi ambient, i ha d'entregar un pla previst de cara a la retirada de residus i el seu circuit

### **d) Supervisió, inspecció del servei i protocol de comunicació**

S'haurà de determinar l'organigrama necessari per a la prestació del servei, prenent especial importància, a més de la figura del Director d' Operacions, el paper del Supervisor i l' Encarregat General que es responsabilitzen de molts aspectes clau que assegurin el bon funcionament del servei, i que hauran de portar un seguiment i establir reunions periòdiques de supervisió i millora.

### **e) Seguretat i higiene**

El personal anirà equipat amb el calçat, el vestit i les proteccions que siguin necessàries, d'acord amb la normativa vigent per l'execució dels treballs que li siguin assignats d'acord amb el programa d'actuacions.

La manipulació d'elements s'haurà de fer sempre amb les garanties adequades de seguretat, que bàsicament són les que fan referència a la seguretat de les persones (calçat i roba adients, eines amb mànec aïllat, il·luminació suficient dels llocs on es treballa, elements a manipular degudament connectats i suportats ...) i a la seguretat de les coses i dels propis edificis.

Cal tenir especial cura amb la manipulació de productes combustibles i/o inflamables

L'empresa adjudicatària resta obligada a executar les mesures derivades de la llei vigent de prevenció de riscos laborals, i el seu desenvolupament normatiu en tot allò que li sigui d'aplicació.

L'empresa adjudicatària haurà d'incloure un breu resum explicatiu de la implantació de la prevenció de riscos laborals i la modalitat preventiva adoptada i acreditar documentalment l'avaluació de riscos i la formació i informació dels treballadors.

En matèria preventiva, l'empresa adjudicatària es coordinarà amb la UNED.

En cas d'emergència, l'adjudicatari i tots els seus treballadors obehiran les ordres del Cap d'emergència que estableix el pla d'autoprotecció de l'edifici de la UNED.

Anirà a càrrec de l'empresa adjudicatària el vestuari del seu personal.

#### f) Medi ambient

Els criteris ambientals se centraran en reduir l'impacte ambiental de les tasques del servei de neteja, els productes emprats i la maquinària relacionada amb la prestació del servei, així com en fer una correcta gestió dels residus generats pel propi adjudicatari.

L'adjudicatari del servei assumirà les tasques de recollida de les fraccions de residus en els punts de generació i el trasllat als punts exteriors indicats en cada cas (majoritàriament contenidors ubicats a la via pública gestionats pels serveis municipals i en casos específics, contenidors ubicats en els recintes exteriors dels edificis).

És responsabilitat de l'adjudicatari la minimització dels residus originats en la prestació del servei, així com la seva gestió i posterior recollida selectiva.

## **ANNEX I**

### **Calendari Acadèmic**



# CA. UNED – Província de Barcelona

Calendari Acadèmic 2018 – 2019

(10 hores per quadrimestre)

## 2018

octubre 2018						
dL	dM	dC	dJ	dV	dS	dG
1	2	3	4	5	6	7
8	9	10	11	12	13	14
15	16	17	18	19	20	21
22	23	24	25	26	27	28
29	30	31				

novembre 2018						
dL	dM	dC	dJ	dV	dS	dG
			1	2	3	4
5	6	7	8	9	10	11
12	13	14	15	16	17	18
19	20	21	22	23	24	25
26	27	28	29	30		

desembre 2018						
dL	dM	dC	dJ	dV	dS	dG
					1	2
3	4	5	6	7	8	9
10	11	12	13	14	15	16
17	18	19	20	21	22	23
24	25	26	27	28	29	30
31						

## 2019

gener 2019						
dL	dM	dC	dJ	dV	dS	dG
	1	2	3	4	5	6
7	8	9	10	11	12	13
14	15	16	17	18	19	20
21	22	23	24	25	26	27
28	29	30	31			

febrer 2019						
dL	dM	dC	dJ	dV	dS	dG
				1	2	3
4	5	6	7	8	9	10
11	12	13	14	15	16	17
18	19	20	21	22	23	24
25	26	27	28			

març 2019						
dL	dM	dC	dJ	dV	dS	dG
				1	2	3
4	5	6	7	8	9	10
11	12	13	14	15	16	17
18	19	20	21	22	23	24
25	26	27	28	29	30	31

abril 2019						
dL	dM	dC	dJ	dV	dS	dG
1	2	3	4	5	6	7
8	9	10	11	12	13	14
15	16	17	18	19	20	21
22	23	24	25	26	27	28
29	30					

maig 2019						
dL	dM	dC	dJ	dV	dS	dG
		1	2	3	4	5
6	7	8	9	10	11	12
13	14	15	16	17	18	19
20	21	22	23	24	25	26
27	28	29	30	31		

juny 2019						
dL	dM	dC	dJ	dV	dS	dG
					1	2
3	4	5	6	7	8	9
10	11	12	13	14	15	16
17	18	19	20	21	22	23
24	25	26	27	28	29	30

juliol 2019						
dL	dM	dC	dJ	dV	dS	dG
1	2	3	4	5	6	7
8	9	10	11	12	13	14
15	16	17	18	19	20	21
22	23	24	25	26	27	28
29	30	31				

agost 2019						
dL	dM	dC	dJ	dV	dS	dG
			1	2	3	4
5	6	7	8	9	10	11
12	13	14	15	16	17	18
19	20	21	22	23	24	25
26	27	28	29	30	31	

setembre 2019						
dL	dM	dC	dJ	dV	dS	dG
						1
2	3	4	5	6	7	8
9	10	11	12	13	14	15
16	17	18	19	20	21	22
23	24	25	26	27	28	29
30						

### Llegenda

Lectiu A	Lectiu B	Setmanes d'exàmens	Centre Tancat	NO Lectiu
----------	----------	--------------------	---------------	-----------

8 d'octubre: inici tutories en els Centres Associats

23 d'octubre: últim dia de matrícula de Graus i CAD

8 de novembre: últim dia de matrícula de CUID

7 de març: últim dia del 2n període de matrícula de Graus

# CA. UNED – Província de Barcelona

Calendari Acadèmic 2018 – 2019

(8 hores per quadrimestre)

## 2018

octubre 2018						
dL	dM	dC	dJ	dV	dS	dG
1	2	3	4	5	6	7
8	9	10	11	12	13	14
15	16	17	18	19	20	21
22	23	24	25	26	27	28
29	30	31				

novembre 2018						
dL	dM	dC	dJ	dV	dS	dG
			1	2	3	4
5	6	7	8	9	10	11
12	13	14	15	16	17	18
19	20	21	22	23	24	25
26	27	28	29	30		

desembre 2018						
dL	dM	dC	dJ	dV	dS	dG
					1	2
3	4	5	6	7	8	9
10	11	12	13	14	15	16
17	18	19	20	21	22	23
24	25	26	27	28	29	30
31						

## 2019

gener 2019						
dL	dM	dC	dJ	dV	dS	dG
	1	2	3	4	5	6
7	8	9	10	11	12	13
14	15	16	17	18	19	20
21	22	23	24	25	26	27
28	29	30	31			

febrer 2019						
dL	dM	dC	dJ	dV	dS	dG
				1	2	3
4	5	6	7	8	9	10
11	12	13	14	15	16	17
18	19	20	21	22	23	24
25	26	27	28			

març 2019						
dL	dM	dC	dJ	dV	dS	dG
				1	2	3
4	5	6	7	8	9	10
11	12	13	14	15	16	17
18	19	20	21	22	23	24
25	26	27	28	29	30	31

abril 2019						
dL	dM	dC	dJ	dV	dS	dG
1	2	3	4	5	6	7
8	9	10	11	12	13	14
15	16	17	18	19	20	21
22	23	24	25	26	27	28
29	30					

maig 2019						
dL	dM	dC	dJ	dV	dS	dG
		1	2	3	4	5
6	7	8	9	10	11	12
13	14	15	16	17	18	19
20	21	22	23	24	25	26
27	28	29	30	31		

juny 2019						
dL	dM	dC	dJ	dV	dS	dG
					1	2
3	4	5	6	7	8	9
10	11	12	13	14	15	16
17	18	19	20	21	22	23
24	25	26	27	28	29	30

juliol 2019						
dL	dM	dC	dJ	dV	dS	dG
1	2	3	4	5	6	7
8	9	10	11	12	13	14
15	16	17	18	19	20	21
22	23	24	25	26	27	28
29	30	31				

agost 2019						
dL	dM	dC	dJ	dV	dS	dG
			1	2	3	4
5	6	7	8	9	10	11
12	13	14	15	16	17	18
19	20	21	22	23	24	25
26	27	28	29	30	31	

setembre 2019						
dL	dM	dC	dJ	dV	dS	dG
						1
2	3	4	5	6	7	8
9	10	11	12	13	14	15
16	17	18	19	20	21	22
23	24	25	26	27	28	29
30						

### Llegenda

Lectiu A	Lectiu B	Setmanes d'exàmens	Centre Tancat	NO Lectiu
----------	----------	--------------------	---------------	-----------

**8 d'octubre:** inici tutories en els Centres Associats

**23 d'octubre:** últim dia de matrícula de Graus i CAD

**8 de novembre:** últim dia de matrícula de CUID

**7 de març:** últim dia del 2n període de matrícula de Graus

# CA. UNED – Província de Barcelona

Calendari Acadèmic 2018 – 2019

CUID (22 sessions / 44 hores anuals)

## 2018

octubre 2018						
dL	dM	dC	dJ	dV	dS	dG
1	2	3	4	5	6	7
8	9	10	11	12	13	14
15	16	17	18	19	20	21
22	23	24	25	26	27	28
29	30	31				

novembre 2018						
dL	dM	dC	dJ	dV	dS	dG
			1	2	3	4
5	6	7	8	9	10	11
12	13	14	15	16	17	18
19	20	21	22	23	24	25
26	27	28	29	30		

desembre 2018						
dL	dM	dC	dJ	dV	dS	dG
					1	2
3	4	5	6	7	8	9
10	11	12	13	14	15	16
17	18	19	20	21	22	23
24	25	26	27	28	29	30
31						

## 2019

gener 2019						
dL	dM	dC	dJ	dV	dS	dG
	1	2	3	4	5	6
7	8	9	10	11	12	13
14	15	16	17	18	19	20
21	22	23	24	25	26	27
28	29	30	31			

febrer 2019						
dL	dM	dC	dJ	dV	dS	dG
				1	2	3
4	5	6	7	8	9	10
11	12	13	14	15	16	17
18	19	20	21	22	23	24
25	26	27	28			

març 2019						
dL	dM	dC	dJ	dV	dS	dG
				1	2	3
4	5	6	7	8	9	10
11	12	13	14	15	16	17
18	19	20	21	22	23	24
25	26	27	28	29	30	31

abril 2019						
dL	dM	dC	dJ	dV	dS	dG
1	2	3	4	5	6	7
8	9	10	11	12	13	14
15	16	17	18	19	20	21
22	23	24	25	26	27	28
29	30					

maig 2019						
dL	dM	dC	dJ	dV	dS	dG
		1	2	3	4	5
6	7	8	9	10	11	12
13	14	15	16	17	18	19
20	21	22	23	24	25	26
27	28	29	30	31		

juny 2019						
dL	dM	dC	dJ	dV	dS	dG
					1	2
3	4	5	6	7	8	9
10	11	12	13	14	15	16
17	18	19	20	21	22	23
24	25	26	27	28	29	30

juliol 2019						
dL	dM	dC	dJ	dV	dS	dG
1	2	3	4	5	6	7
8	9	10	11	12	13	14
15	16	17	18	19	20	21
22	23	24	25	26	27	28
29	30	31				

agost 2019						
dL	dM	dC	dJ	dV	dS	dG
			1	2	3	4
5	6	7	8	9	10	11
12	13	14	15	16	17	18
19	20	21	22	23	24	25
26	27	28	29	30	31	

setembre 2019						
dL	dM	dC	dJ	dV	dS	dG
						1
2	3	4	5	6	7	8
9	10	11	12	13	14	15
16	17	18	19	20	21	22
23	24	25	26	27	28	29
30						

### Llegenda

Lectiu	Setmanes d'exàmens	Centre Tancat	NO Lectiu
--------	--------------------	---------------	-----------

**8 d'octubre:** inici tutories en els Centres Associats

**23 d'octubre:** últim dia de matrícula de Graus i CAD

**8 de novembre:** últim dia de matrícula de CUID

**7 de març:** últim dia del 2n període de matrícula de Graus



## Calendari Acadèmic 2018 - 2019

Coordinadora de UNED-Sènior:  
Cristina Rotger ([coordinaciosenior@barcelona.uned.es](mailto:coordinaciosenior@barcelona.uned.es))



### UNED- Sènior

setembre 2018						
dL	dM	dC	dJ	dV	dS	dG
					1	2
3	4	5	6	7	8	9
10	11	12	13	14	15	16
17	18	19	20	21	22	23
24	25	26	27	28	29	30

octubre 2018						
dL	dM	dC	dJ	dV	dS	dG
1	2	3	4	5	6	7
8	9	10	11	12	13	14
15	16	17	18	19	20	21
22	23	24	25	26	27	28
29	30	31				

novembre 2018						
dL	dM	dC	dJ	dV	dS	dG
			1	2	3	4
5	6	7	8	9	10	11
12	13	14	15	16	17	18
19	20	21	22	23	24	25
26	27	28	29	30		

desembre 2018						
dL	dM	dC	dJ	dV	dS	dG
					1	2
3	4	5	6	7	8	9
10	11	12	13	14	15	16
17	18	19	20	21	22	23
24	25	26	27	28	29	30
31						

gener 2019						
dL	dM	dC	dJ	dV	dS	dG
	1	2	3	4	5	6
7	8	9	10	11	12	13
14	15	16	17	18	19	20
21	22	23	24	25	26	27
28	29	30	31			

febrer 2019						
dL	dM	dC	dJ	dV	dS	dG
				1	2	3
4	5	6	7	8	9	10
11	12	13	14	15	16	17
18	19	20	21	22	23	24
25	26	27	28			

març 2019						
dL	dM	dC	dJ	dV	dS	dG
				1	2	3
4	5	6	7	8	9	10
11	12	13	14	15	16	17
18	19	20	21	22	23	24
25	26	27	28	29	30	31

abril 2019						
dL	dM	dC	dJ	dV	dS	dG
1	2	3	4	5	6	7
8	9	10	11	12	13	14
15	16	17	18	19	20	21
22	23	24	25	26	27	28
29	30					

maig 2019						
dL	dM	dC	dJ	dV	dS	dG
		1	2	3	4	5
6	7	8	9	10	11	12
13	14	15	16	17	18	19
20	21	22	23	24	25	26
27	28	29	30	31		

juny 2019						
dL	dM	dC	dJ	dV	dS	dG
					1	2
3	4	5	6	7	8	9
10	11	12	13	14	15	16
17	18	19	20	21	22	23
24	25	26	27	28	29	30

juliol 2019						
dL	dM	dC	dJ	dV	dS	dG
1	2	3	4	5	6	7
8	9	10	11	12	13	14
15	16	17	18	19	20	21
22	23	24	25	26	27	28
29	30	31				

agost 2019						
dL	dM	dC	dJ	dV	dS	dG
			1	2	3	4
5	6	7	8	9	10	11
12	13	14	15	16	17	18
19	20	21	22	23	24	25
26	27	28	29	30	31	

### Llegenda

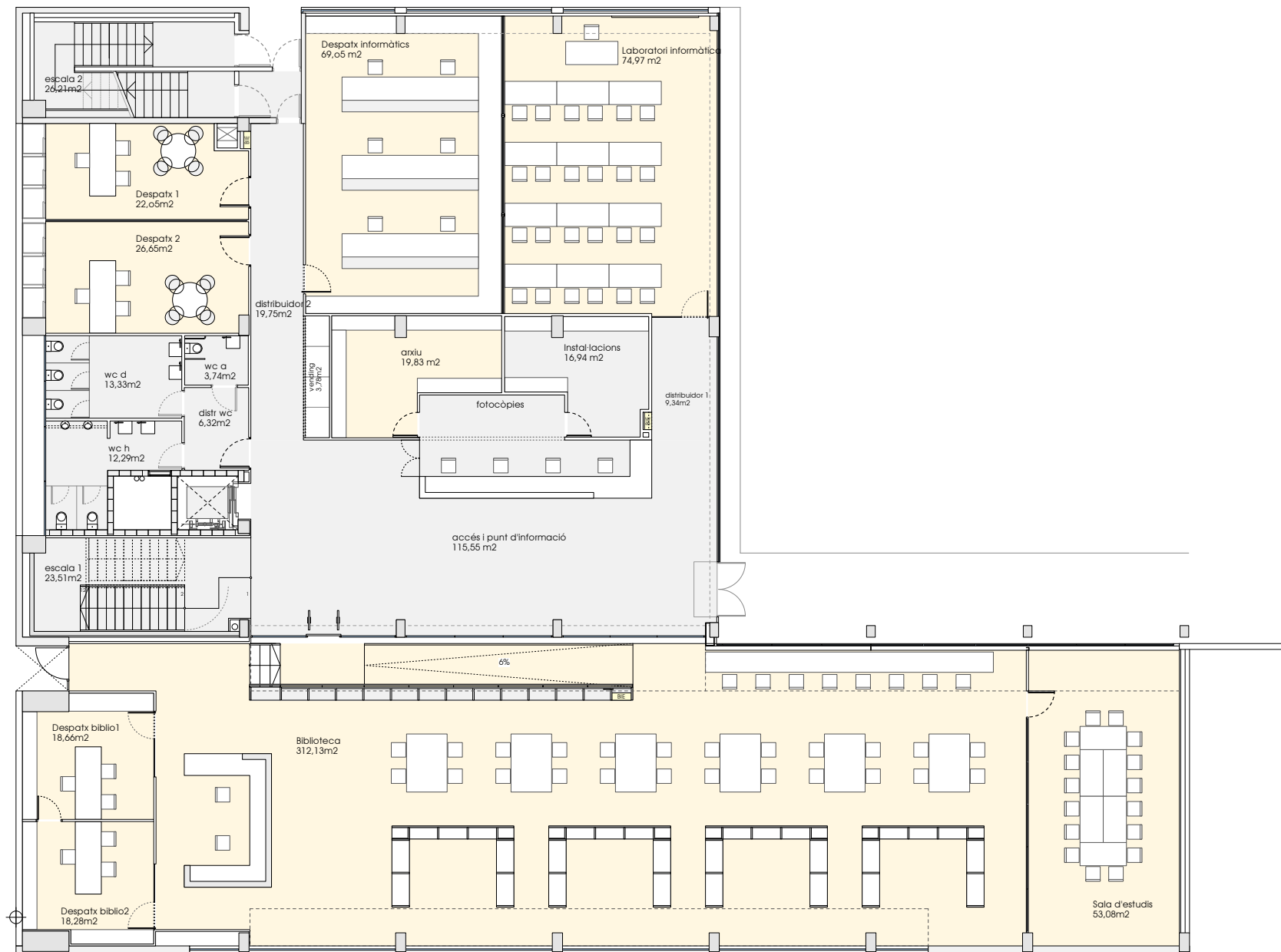
Lectiu 1r quadrimestre	Lectiu 2n quadrimestre	NO Lectiu	Centre Tancat
------------------------	------------------------	-----------	---------------

Totes les informacions acadèmiques actualitzades restaran a la vostra disposició a la web del Centre ([www.unedbarcelona.es](http://www.unedbarcelona.es)). Recomanem la consulta periòdica.

## **ANNEX II**

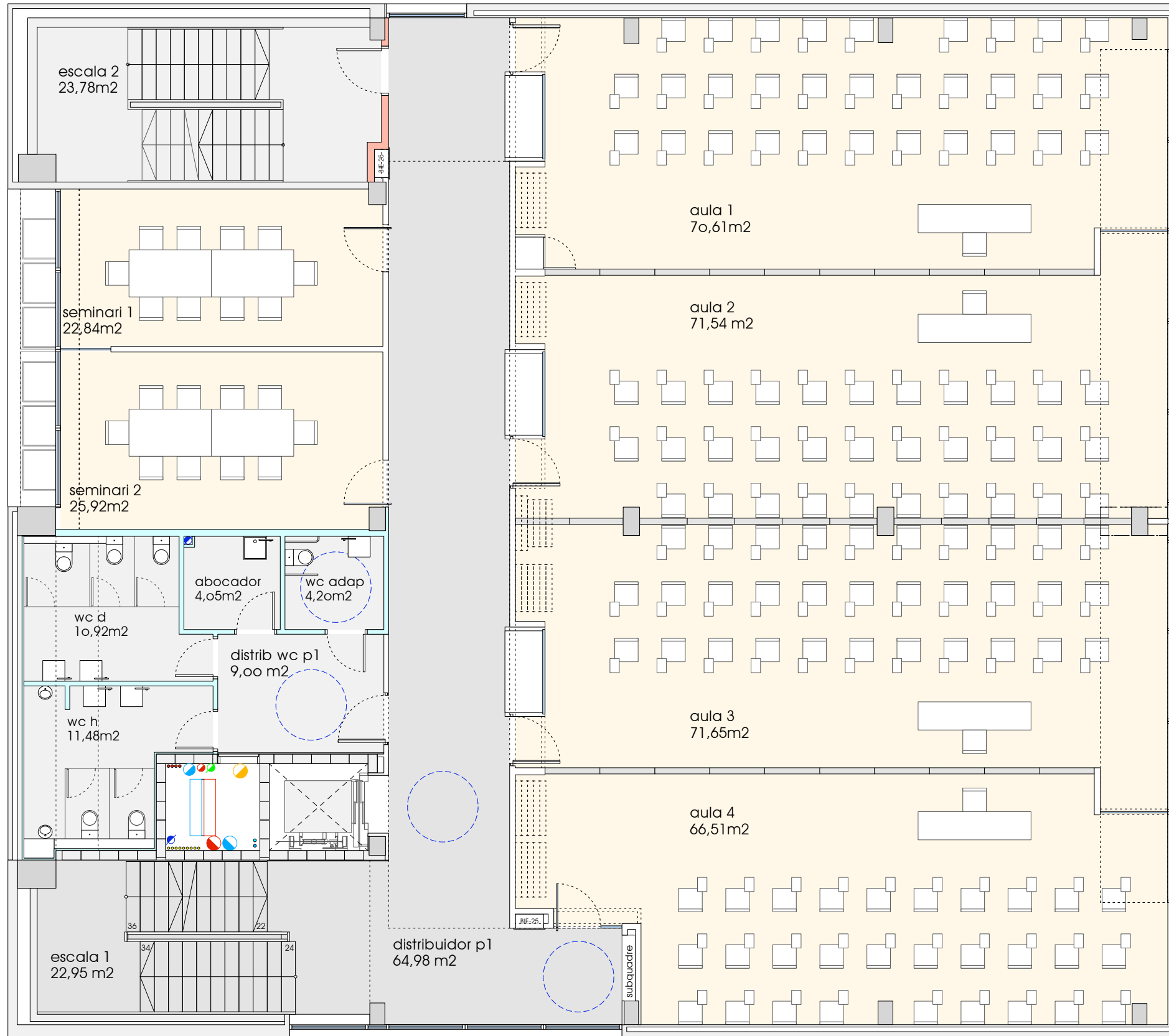
### **Plànols de distribució**





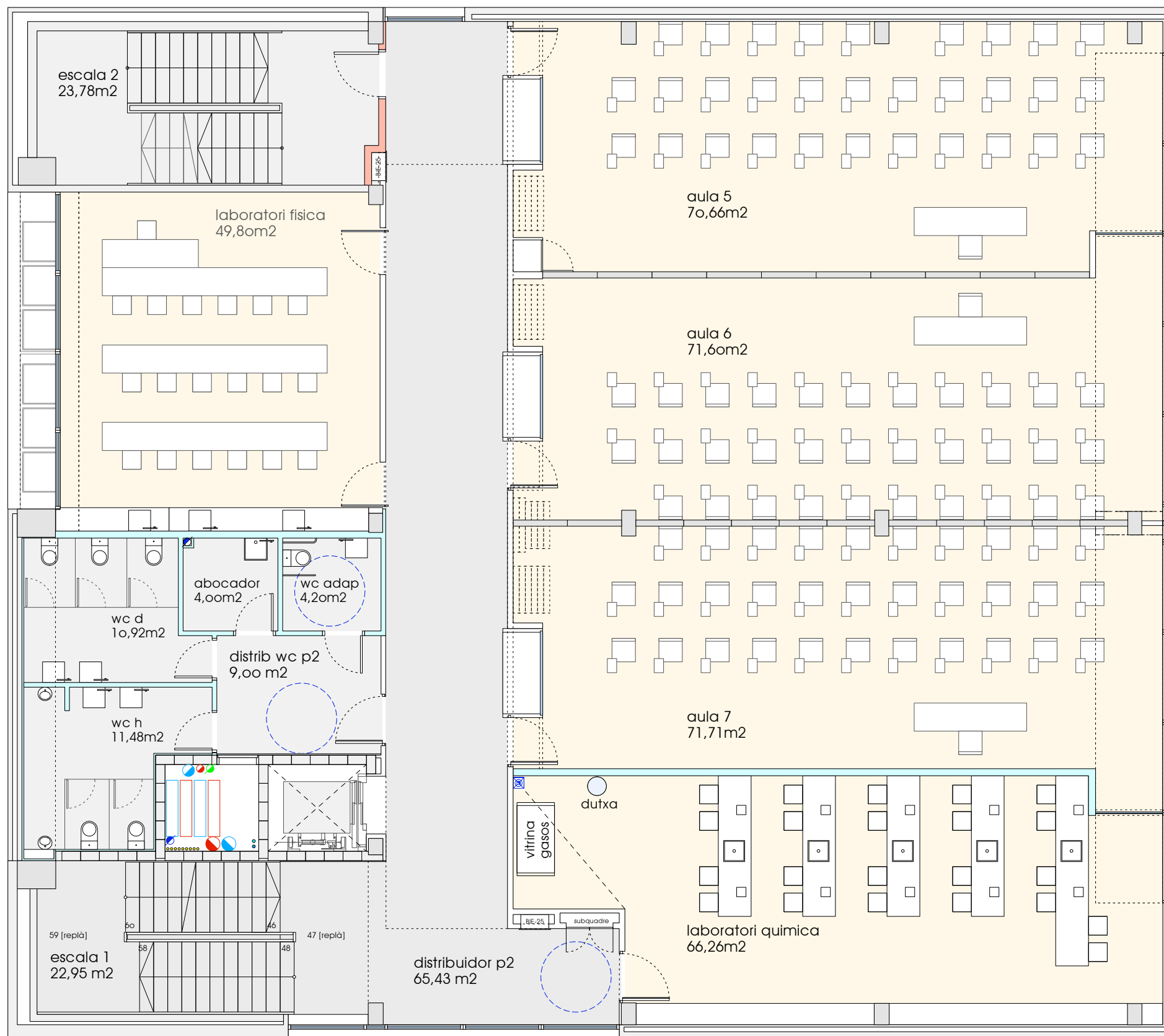
Quadre Superfícies Útils	PLANTA BAIXA
accés i punt d'informació	115,55
Laboratori d'informàtica	74,97
despatx per informàtics i p.administratiu	69,05
despatx 1	22,05
despatx 2	26,65
arxiu	19,83
biblioteca	312,13
despatx biblioteca 1	18,66
despatx biblioteca 2	18,28
sala d'estudis	53,08
sala per instal·lacions	16,94
vending	3,78
wc dones	13,33
wc homes	19,29
wc adaptat	3,74
distribuidor wc	6,32
distribuidor 1	9,34
distribuidor 2	19,75
escala 1	23,51
escala 2	26,21
<b>total útils pb</b>	<b>872,46</b>

Quadre Superfícies Construides		
<b>Superfície Construida</b>	<b>PB</b>	<b>964,64 m²</b>
Superfície Construida	P1	548,96 m²
Superfície Construida	P2	548,96 m²
Superfície Construida	P3	548,96 m²
<b>total construida</b>		<b>2.611,52 m²</b>



Quadre Superfícies Útils	PLANTA PRIMERA
aula 1	70,61 m <sup>2</sup>
aula 2	71,54 m <sup>2</sup>
aula 3	71,65 m <sup>2</sup>
aula 4	66,51 m <sup>2</sup>
seminari 1	22,84 m <sup>2</sup>
seminari 2	25,92 m <sup>2</sup>
serveis dones	10,92 m <sup>2</sup>
serveis homes	11,48 m <sup>2</sup>
servei adaptat	4,20 m <sup>2</sup>
abocador	4,05 m <sup>2</sup>
distribuidor serveis p1	9,00 m <sup>2</sup>
distribuidor p1	64,98 m <sup>2</sup>
escala 1 tram pb-p1	22,95 m <sup>2</sup>
escala 2 tram pb-p1	23,78 m <sup>2</sup>
<b>total útils p1</b>	<b>480,43 m<sup>2</sup></b>

Quadre Superfícies Construides		
Superfície Construida	PB	964,64 m <sup>2</sup>
<b>Superfície Construida</b>	<b>P1</b>	<b>548,96 m<sup>2</sup></b>
Superfície Construida	P2	548,96 m <sup>2</sup>
Superfície Construida	P3	548,96 m <sup>2</sup>
<b>total construida</b>		<b>2.611,52 m<sup>2</sup></b>

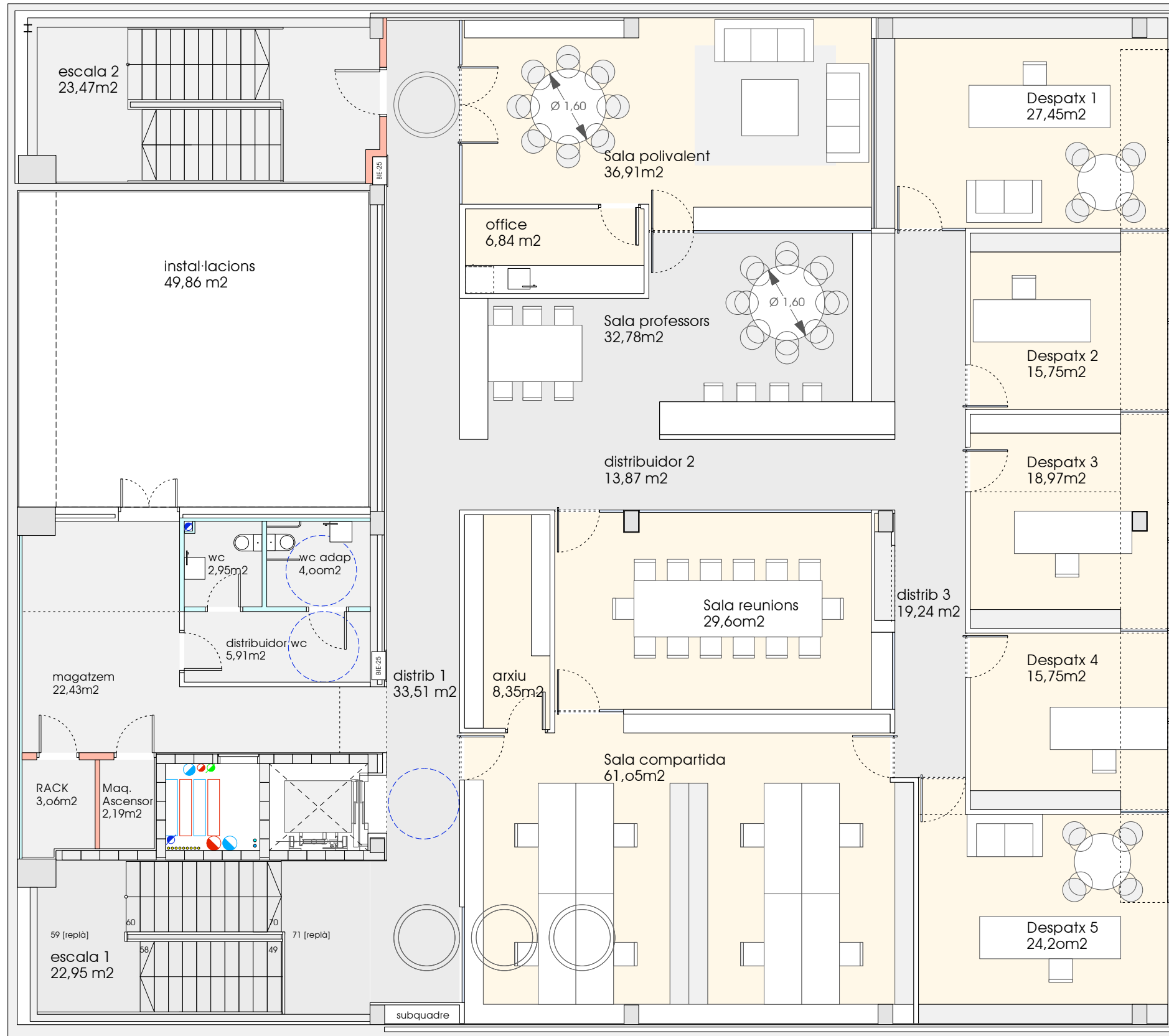


Quadre Superfícies Útils PLANTA SEGONA

aula 5	70,66 m <sup>2</sup>
aula 6	71,60 m <sup>2</sup>
aula 7	71,71 m <sup>2</sup>
laboratori química	66,26 m <sup>2</sup>
laboratori física	49,80 m <sup>2</sup>
serveis dones	10,92 m <sup>2</sup>
serveis homes	11,48 m <sup>2</sup>
servei adaptat	4,20 m <sup>2</sup>
abocador	4,00 m <sup>2</sup>
distribuidor serveis p1	9,00 m <sup>2</sup>
distribuidor p2	65,43 m <sup>2</sup>
escala 1 tram p1-p2	22,95 m <sup>2</sup>
escala 2 tram p1-p2	23,78 m <sup>2</sup>
<b>total útils p2</b>	<b>481,79 m<sup>2</sup></b>

Quadre Superfícies Construïdes

Superfície Construïda	PB	964,64 m <sup>2</sup>
Superfície Construïda	P1	548,96 m <sup>2</sup>
<b>Superfície Construïda</b>	<b>P2</b>	<b>548,96 m<sup>2</sup></b>
Superfície Construïda	P3	548,96 m <sup>2</sup>
<b>total construïda</b>		<b>2.611,52 m<sup>2</sup></b>



Quadre Superfícies Útils PLANTA TERCERA

despatx 1	27,45 m <sup>2</sup>
despatx 2	15,75 m <sup>2</sup>
despatx 3	18,97 m <sup>2</sup>
despatx 4	15,75 m <sup>2</sup>
despatx 5	24,20 m <sup>2</sup>
sala polivalent	36,91 m <sup>2</sup>
office	6,84 m <sup>2</sup>
sala professors	32,78 m <sup>2</sup>
sala reunions	29,60 m <sup>2</sup>
sala compartida	61,05 m <sup>2</sup>
arxiu	8,35 m <sup>2</sup>
servei 1	2,95 m <sup>2</sup>
servei adaptat	4,00 m <sup>2</sup>
magatzem	22,43 m <sup>2</sup>
RACK	5,42 m <sup>2</sup>
maq. ascensor	3,06 m <sup>2</sup>
instal·lacions	49,86 m <sup>2</sup>
distribuidor 1 p3	33,51 m <sup>2</sup>
distribuidor 2 p3	13,87 m <sup>2</sup>
distribuidor 3 p3	19,24 m <sup>2</sup>
distribuidor wc p3	5,91 m <sup>2</sup>
escala 1 tram p2-p3	22,95 m <sup>2</sup>
escala 2 tram p2-p3	23,47 m <sup>2</sup>
<b>total útils p3</b>	<b>481,09 m<sup>2</sup></b>

Quadre Superfícies Construides

Superfície Construida	PB	964,64 m <sup>2</sup>
Superfície Construida	P1	548,96 m <sup>2</sup>
Superfície Construida	P2	548,96 m <sup>2</sup>
<b>Superfície Construida</b>	<b>P3</b>	<b>548,96 m<sup>2</sup></b>
<b>total construida</b>		<b>2.611,52 m<sup>2</sup></b>